

COMPONENTES  
PARA EL CRECIMIENTO  
DE LOS NUEVOS  
NEGOCIOS

Creando  
negocios  
futuros.

# evoluciona

## ACELERACIÓN

PARA PROYECTOS CON ADJUDICACIÓN DEL FONDO SEMILLA EXPANDE

**UDD Ventures**

**UDD** Universidad  
del Desarrollo

**6** ARCS Universidad del Desarrollo  
ACREDITADA EN TODAS LAS ÁREAS  
NIVEL EXCELENCIA  
Diciembre 2021 - Diciembre 2027  
Investigación - Desarrollo y Transferencia - Gestión Institucional  
Servicio al Programa - Gestión Financiera

COMPONENTES  
PARA EL CRECIMIENTO  
DE LOS NUEVOS  
NEGOCIOS

# evoluciona

UDD Ventures

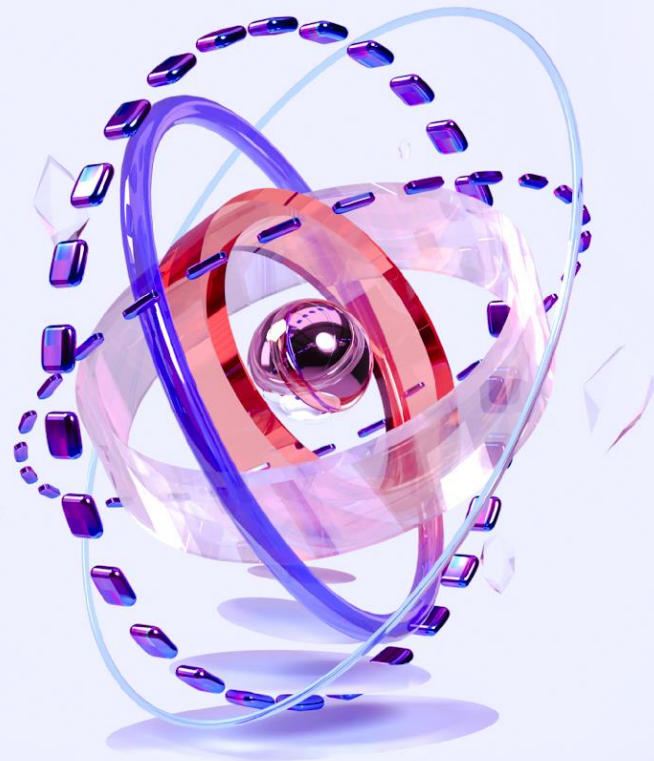
Programas servicios dirigidos a emprendimientos en etapa temprana que buscan crecer en ventas.

MENTORÍA

ACELERACIÓN

LEVANTAMIENTO  
DE CAPITAL

SOSTENIBILIDAD



# QUÉ ES

Programa para startups que se encuentran en etapa de escalamiento, diseñado para **acelerar la operación y aumentar las ventas** con un enfoque estratégico.



# MALLA

## CONSEJO DE ASESORES

**Mes 1**

Consejo de Asesores

**Sesión 1**

**Mes 2**

Consejo de Asesores

**Sesión 2**

**Mes 3**

Consejo de Asesores

**Sesión 3**

**Mes 4**

Consejo de Asesores

**Sesión 4**



## CONSULTORÍA ESPECIALIZADA

de **una** **5 a 6 sesiones** consultoría a elección, entre:

**ESTRATEGIA DE VENTAS**  
**ESTRUCTURACIÓN FINANCIERA**  
**LEVANTAMIENTO DE CAPITAL**  
**INTERNACIONALIZACIÓN**

## OTROS SERVICIOS

**Diagnóstico previo a comenzar el servicio**

Acceso a **Talleres durante el 2024**

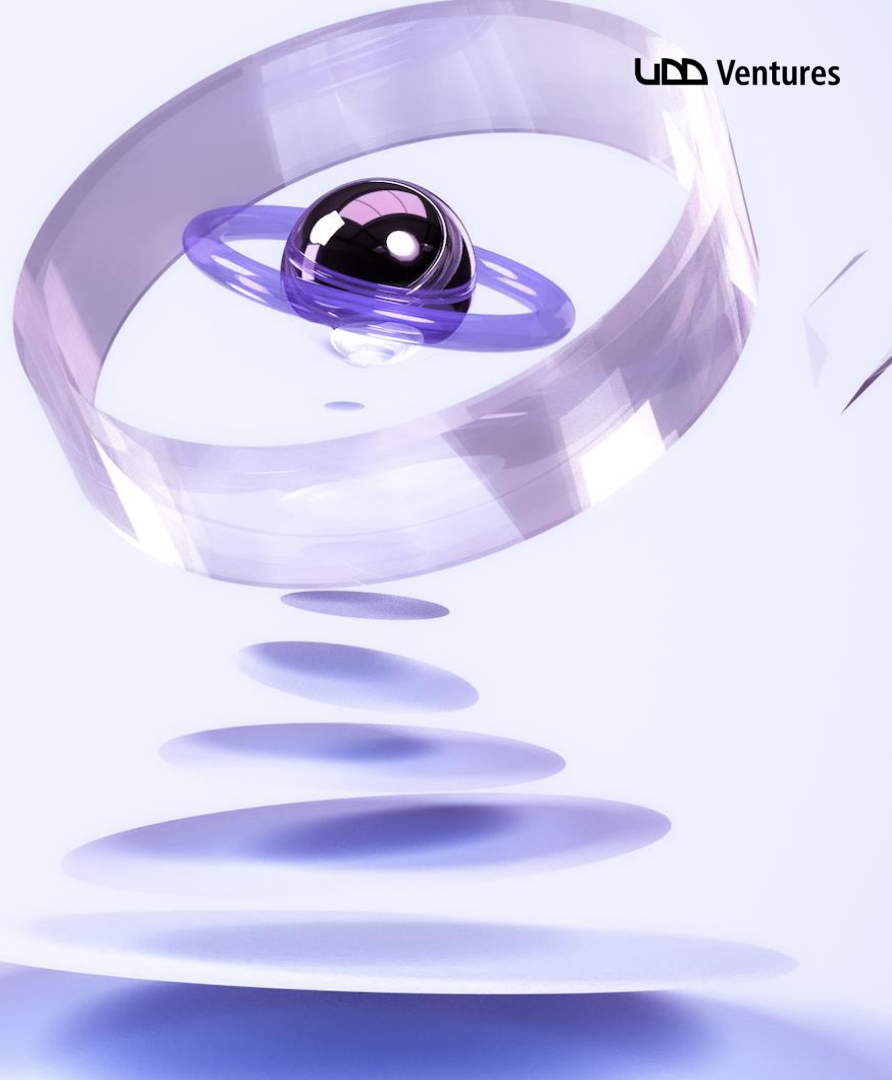
**Perks (Beneficios de nuestros partners)**

# Consejo de Asesores

Servicio que replica el rol de un Directorio de empresa que tiene por finalidad entender el estado actual de las compañías del portafolio para entregarles directrices estratégicas a través de reuniones de trabajo mensuales.

La composición del Consejo Asesor será definida por UDD Ventures de acuerdo al diagnóstico y al plan de desarrollo del emprendimiento.

**4 SESIONES – Entregable: Actas de Reunión**

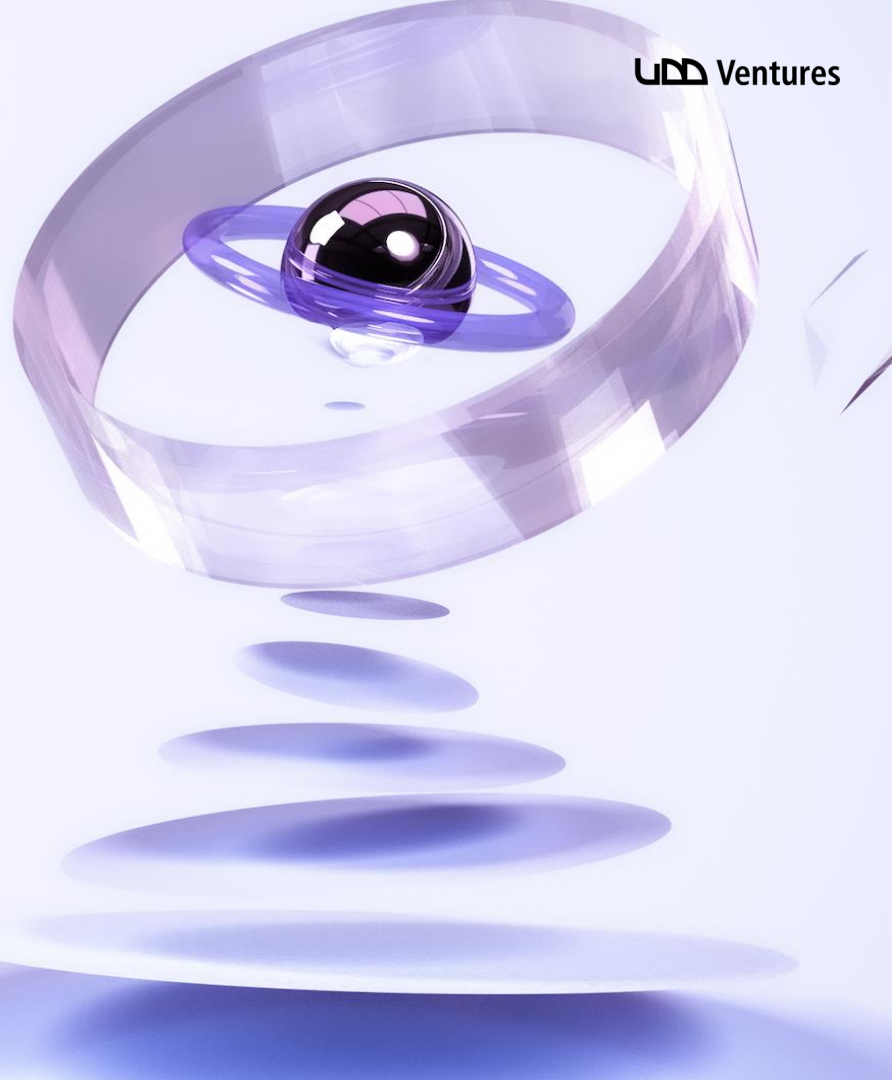


# Consultoría especializada

Asignación de un experto que tiene por finalidad entender el estado actual de la compañía para entregarles directrices estratégicas a través de diferentes reuniones de trabajo.

La temática de la consultoría la definirá el emprendedor junto a un diagnóstico inicial con el objetivo de resolver una problemática propia de la empresa.

**5 a 6 SESIONES**



ELEGIR UNA OPCIÓN  
PARA TODAS LAS  
SESIONES >

# Consultoría especializada

**OPCIÓN 1** - ESTRATEGIA DE VENTAS

**OPCIÓN 2** - ESTRUCTURACIÓN FINANCIERA

**OPCIÓN 3** - LEVANTAMIENTO DE CAPITAL

**OPCIÓN 4** - INTERNACIONALIZACIÓN

## Consultoría especializada

# 1- ESTRATEGIA DE VENTAS

Consultoría especializada en la estrategia de ventas con el objetivo de escalar el negocio y el fortalecimiento de las siguientes áreas, según el estado en el que se encuentre la empresa:

### CONTENIDOS

- Marca empresa en LinkedIn.
- Uso de LinkedIn Sales Navigator.
- Implementación de herramientas para el armado de bases de datos de prospectos.
- Armado de estrategia de contacto: definición de mensajes de alto impacto e implementación de herramientas de automatización.
- Asistencia en la implementación u optimización de CRM.

### **B2B /SaaS**

- *Product Market fit B2B: Validación de interés con primeros clientes*
- *Growth B2B: Tecnología y procesos para generar nuevos leads*
- *Gestión de leads B2B: Tecnología y procesos para administrar leads*

### **B2B / SaaS/ B2C**

- *UX / UI para web y aplicaciones con foco en conversión y ventas*
- *Marketing Online, Google Ads, pauta publicitaria y estrategia de inversión contenidos (Meta, google, Instagram).*

**OP. 1**

Entregable: **Minutas de reuniones de consultoría.**



## Consultoría especializada



**Nicolás  
Elizarraga**

Founder / CEO  
Empower It LATAM

# ESTRATEGIA DE VENTAS

### PERFIL CONSULTOR

Cuenta con experiencia en la comercialización de soluciones tecnológicas en Chile y otros 13 mercados. Fundador de Empower it, primera consultora de conocimiento en ventas B2B para productos y servicios de base tecnológica y en apoyo a startups en modelos de este tipo de negocios.

Hace 8 años realiza consultorías de proceso comercial y capacitaciones para empresas y startups de base tech de modo directo. Ha prestado servicios de este tipo en 8 países hasta ahora, considerando también clusters de empresas de tecnología, incubadoras y aceleradoras de startups. Lleva 12 años investigando el modo en que las empresas compran TI en América latina. Tiene un podcast de ventas TI (en spotify) y es autor del libro Del Código a la Venta: Manual práctico para vender tecnología a las empresas.

## Consultoría especializada

# 2- ESTRUCTURACIÓN FINANCIERA

Consultoría personalizada para mejorar la planificación financiera de la empresa. Para adaptar y enfocar la consultoría hacia esos aspectos. Comenzamos con una reunión inicial para identificar los desafíos financieros (dolor) del emprendedor y la empresa, para luego dirigir la consultoría hacia esos aspectos.

### CONTENIDOS

- Control financiero diario a través de la plataforma tecnológica de CFO.
- Asesoría en el desarrollo del relato financiero histórico para la toma de decisiones e inversiones.
- Asesoría para modelamiento financiero proyectado para inversionistas (rondas de capital).
- Recomendaciones financieras customizadas para el negocio en cuestión.

## Consultoría especializada



**Philippe  
Besançon**

Founder / CEO  
CFO Remoto

# ESTRUCTURACIÓN FINANCIERA

### PERFIL CONSULTOR

Ingeniero Civil Industrial y Magíster en Ingeniería, Pontificia Universidad Católica. Más de 12 años de experiencia en Inteligencia Financiera, finanzas corporativas y gobernanza.

CEO y Fundador de CFO Remoto, Fintech que facilita el control y planificación financiera de empresas.

Ha trabajado en empresas como BabyTuto, D'E Capital, Gama Bikes, Wadhvani Foundation, Admetricks y Servisenior.com.

Actualmente es mentor de Startup Chile y UDD Ventures.

## Consultoría especializada

### 3- LEVANTAMIENTO DE CAPITAL

Consultoría a la medida de la empresa, según el estado en la que se encuentre, se arma un plan de trabajo de cara a una ronda de levantamiento de capital, enfocada especialmente en el roadmap estratégico y su deck de inversión.

#### CONTENIDOS

- Profundizar tesis de inversión con énfasis en las métricas clave del negocio.
- Fortalecimiento de roadmap de escalamiento en ejes como mercado, canales, clientes, producto y equipo.
- Diseño de ronda de levantamiento de capital, mutuo convertibles versus acciones preferentes.
- Aproximación a valorización para próxima ronda de levantamiento de capital.

**OP. 3**

Entregable: ***Minutas de reuniones y deck de inversión.***

\*Requisito: Tener a lo menos una primera versión del deck de inversión y las proyecciones del negocio.

## Consultoría especializada



**Claudio  
Dufeu**

Founder  
Tribeca Advisor

# LEVANTAMIENTO DE CAPITAL

## PERFIL CONSULTOR

Master en Administración de Empresas (MBA) con especialización en Finanzas de L. Stern School of Business, New York University e Ingeniero Civil Industrial de la Universidad de Chile.

Socio fundador de Tribeca Advisors, boutique de asesoría de M&A, valorización, levantamiento y estructuración financiera. Cuenta con más de 20 años de experiencia en inversiones en capital de riesgo, nuevos negocios, finanzas corporativas, y M&A. Se ha desempeñado como socio fundador de Orion Capital Asset Management, administradora de fondos de private equity, director de inversiones del fondo de capital de riesgo de Fundación Chile y gerente de alianzas estratégicas y planificación financiera en Visa Internacional y en el grupo de Securitización Internacional de Fitch Rating, en Estados Unidos. Además, es profesor de financiamiento de nuevos negocios, capital de riesgo y estructuración de planes de negocio en la UAI y Universidad de Chile, FEN.

## Consultoría especializada

### 4- INTERNACIONALIZACIÓN

Consultoría enfocada principalmente a negocios de producto físico para preparar tanto al equipo como a la empresa para una internacionalización. Según sea el estado de la empresa, se trabajará en los siguientes aspectos:

#### CONTENIDOS

- ¿Debo internacionalizar mi marca? Principales razones que responden la tesis.
- ¿Puedo llegar y exportar? Regulaciones, packaging y otros.
- ¿Exportar y vender por retail o e-commerce? Valor de la omnicanalidad. E-commerce cross-border.
- ¿Cómo logro el awareness de mi marca en un nuevo mercado? Marketing management, Cadena de suministro y Smart logistics.
- Consolidación en nuevo mercado, manejo de inventario y retornos esperados.

OP. 4

Entregable: **Minutas de reuniones y deck de inversión.**

\*Requisito: Tener a lo menos una primera versión del deck de inversión y las proyecciones del negocio.

## Consultoría especializada



### **Felipe Reyes**

Co-Fundador / CCO  
LAP Marketplace

# INTERNACIONALIZACIÓN

#### PERFIL CONSULTOR

Publicista de la Universidad Diego Portales con un Master en Marketing Avanzado de la Universidad Adolfo Ibáñez. Emprendedor y Co-Fundador de LAP Marketplace, mentor de startups y jurado de Corfo y Emprende Tu Mente.

Ha liderado el crecimiento comercial durante los últimos 5 años, posicionando la empresa como el software n°1 en la región para que sellers de Latam puedan vender en marketplaces globales.

The logo for UDD Ventures, featuring the letters 'UDD' in a bold, black, sans-serif font, followed by the word 'Ventures' in a smaller, black, sans-serif font.

UDD Ventures

CONÓCENOS



# ACERCA DE UDD Ventures

Somos la aceleradora de negocios de la UDD con sede en Santiago y Concepción.

Con más de 14 años de experiencia en el apoyo a startups, **aceleramos los ciclos de aprendizaje de nuestros clientes con metodologías propias de una startup y nuestras redes de expertos**, entregando un servicio de excelencia y a escala humana.



**ECOSISTEMA**  
**UDD Ventures**

Conectamos a todos los actores, poniendo al centro a los **emprendimientos y startups.**

*Ecosistema de emprendimiento e innovación nacional.*

**Academia**

Formación y redes de valor para el crecimiento de sus negocios.

**Pymes**

Formación para integrar la mentalidad emprendedora a partir de la transformación digital y la conexión con startups como proveedores de servicios tecnológicos.

**Red de inversionistas**

Formación y redes de valor para el crecimiento de sus negocios.

**Estado**

Patrocinio de Fondos Corfo Semilla Inicia y Semilla Expande. Adjudicación de fondos específicos de Corfo.

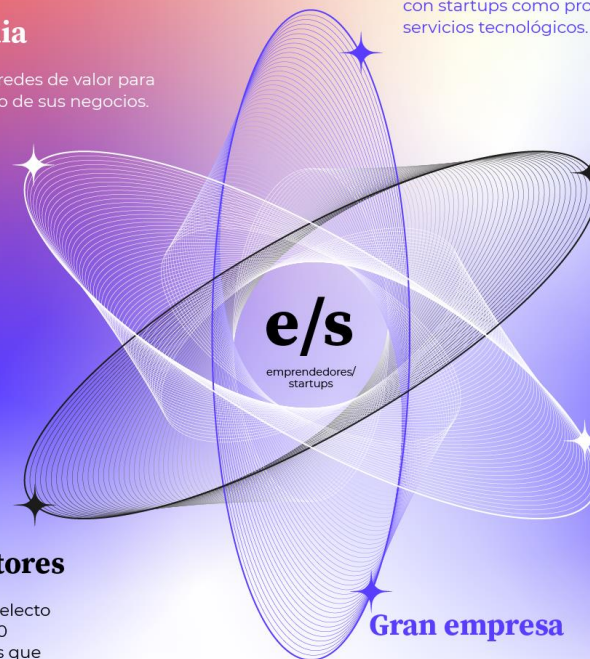
**Red de mentores**

Constituida por un selecto equipo de más de 80 profesionales activos que acompañan volcando su vasta experiencia metodológica, técnica y estratégica.

**Gran empresa**

Conectar a las startups para pilotar, escalar, crear nuevos negocios innovadores.

Formación para los equipos que buscan integrar la mentalidad emprendedora para la evolución de los negocios.



**+680**

*participantes*

**programas de  
formación  
ejecutiva.**

**+520**

*mujeres*

**participantes  
en programas.**

**+560**

*proyectos*

**14 años  
apoyando a  
emprendedores.**

**+570**

*empresas*

**pymes  
apoyadas.**

**+13.700**

*millones*

**capital público  
levantado.**

**+8.000**

*millones*

**capital privado  
levantado por  
emprendedores.**

**+6.500**

*proyectos*

**evaluados para  
programas públicos y  
privados.**

**+165.700**

*millones*

**ventas acumuladas  
portafolio  
emprendimientos.**

CIFRAS 2010 - 2023

+570  
STARTUPS  
APOYADAS





HERNÁN  
CHEYRE

DANIEL  
CONTESSE

CHRISTIAN  
KAMIANSKI

GINA  
OCQUETAU

CRISTÓBAL  
DE  
SOLMINIHAC

MIEMBROS  
**Directorio**

# Nuestros Clientes

En UDD Ventures hemos diseñado programas de **Innovación Abierta y Emprendimiento Corporativo** para grandes empresas que requieren incorporar innovación externa y formar a sus equipos, logrando impactar positivamente a lo largo de toda su cadena de valor.

Por otra parte, al interior de las empresas hemos realizado **Aceleración de proyectos y Programas de formación** para que sus colaboradores adopten nuevas herramientas con el fin de lograr mejores resultados.



- Programa "Elige Formarte"



- Intraemprendimiento Corporativo.
- Aceleración de proyectos.



- Consejo de Asesores



- Innovación abierta
- Aceleración de proyectos



- Innovación Abierta: "Desafío BCH Conecta"
- Programa Ecommerce: Digitaliza tu negocio.
- Partners estratégicos para segmento pyme



- Innovación Abierta: "Open Salcobrand" (scouting y venture client)



- Desafío Digitalizar la Construcción, Antofagasta.



- Programa de Intraemprendimiento Corporativo.



- Programa de Intraemprendimiento Corporativo



- Programa Workshop Innovación Abierta.



# Emprendimientos destacados

QUE HAN EJECUTADO SEMILLA INICIA





**CONTACTO**

**Antonio Hananía**

ahanania@udd.cl

**[www.uddventures.udd.cl](http://www.uddventures.udd.cl)**